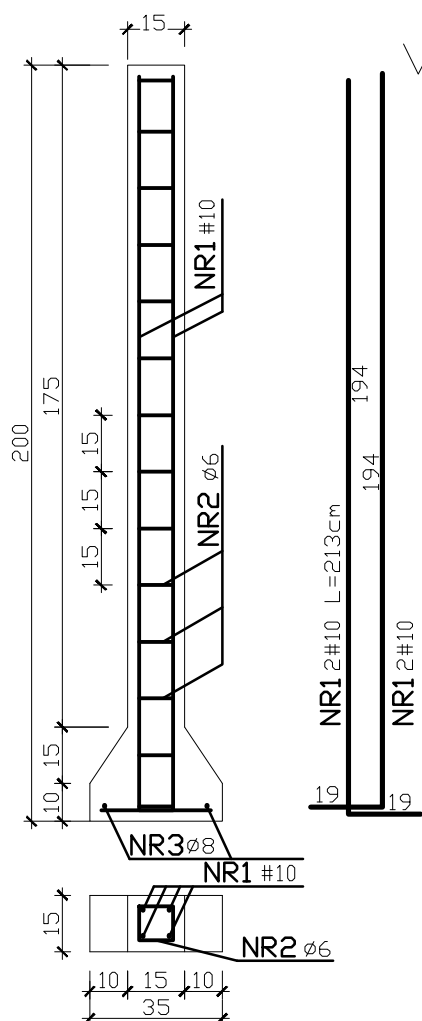


SŁUPEK ZNACZNIKOWY DLA RUROCIĄGU DN250



$V=0,050m^3$ $G=125kg$ SZT.3

WYKAZ STALI ZBROJENIOWEJ

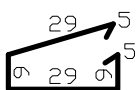
NR	Ø	#	DŁUGOŚĆ [cm]	ILOŚĆ [szt.]	DŁUGOŚĆ [mb]		
					A-0		A-II
					Ø6	Ø8	#10
1		10	213	4			8,52
2	6		44	14	6,16		
3	8		86	1		0,86	
DŁUGOŚĆ RAZEM [m]					6,16	0,86	8,52
MASA JEDNOSTKOWA [kg/m]					0,222	0,395	0,617
MASA RAZEM [kg]					1,37	0,34	5,25
MASA OGÓŁEM DLA 1 SZT.[kg]					7,0		

BETON B25

STAL A0 St0S-b

STAL A-II 18G2-b

NR2 14Ø6 co15cm L=44cm



NR3 1Ø8 L=86cm

UWAGI:

- OTULINA ZBROJENIA 3cm.
- GÓRNĄ CZĘŚĆ SŁUPKA NA DŁUGOŚCI 20cm POMALOWAĆ.

INWESTOR GENERALNA DYREKCJA DRÓG KRAJOWYCH I
AUTOSTRAD
ul. Irysowa 2, 91-857 Łódź
Oddział w Łodzi



WYKONAWCA



MIRBUD S.A.
ul. Unii Europejskiej
18
96-100 Skierniewice

PROJEKTANT



TRAKT.sp. z o.o. sp.k.
40-159 Katowice, ul. Jesionowa 9a
tel: (0-32) 228-12-70, fax: (0-32) 220-70-04
trakt@trakt.eu, www.trakt.eu

ZADANIE

Projekt i budowa autostrady A-1 Tuszyn (bez węzła) gr. woj.
łódzkiego/śląskiego
od km 335+937,65 do km 399+742,51
Odcinek B -węzeł Bełchatów (bez węzła) -węzeł Kamięńsk (z węzłem)
od km 351+800,00 do km 376+000,00

NAZWA OPRACOWANIA

PROJEKT WYKONAWCZY
TOM W.I.11. BRANŻA PALIWOWA

TYTUŁ RYSUNKU

SŁUPEK ZNACZNIKOWY DLA RUROCIĄGU DN250

FUNKCJA	IMIĘ I NAZWISKO	BRANŻA	NUMER UPRAWNIEŃ	PODPIS
Projektant	mgr inż. Bogdan Burcek	konstr.	upr. bud. 109/98 BB	
Sprawdzający	mgr inż. Marek Stalmach	drogi	drogowa UW-157/98	
NR UMOWY 3/04/R/2019 (PR-772/19)	SKALA -	DATA LISTOPAD 2019	STADIUM PW	BRANŻA INSTALACYJNA
NR RYS. 06.02/11-0-BP-01				